

[www.hizero.com](http://www.hizero.com)

F8P-USG03

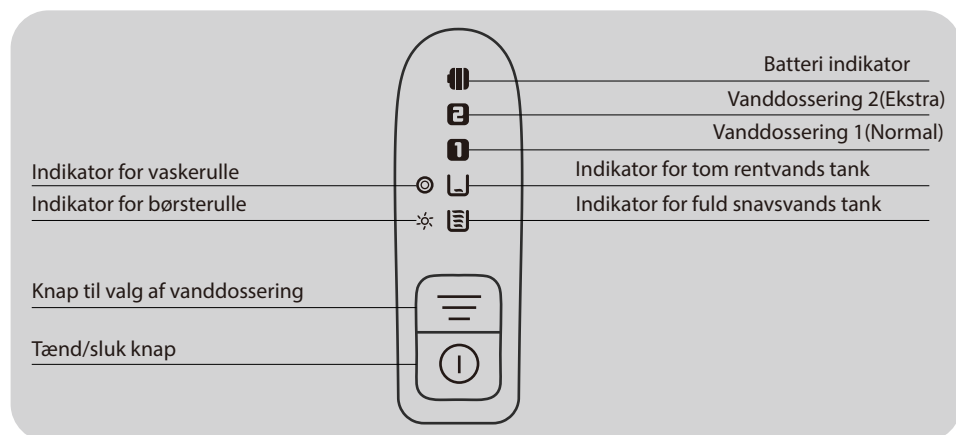
## 4 i 1 Rengøringsmaskine

Gulvvasker (F801)

Brugsanvisning



**HIZERO™**



## Opladning af maskinen.



Blinker rødt: Oplader

Lyser blå: Maskinen er opladt og klar til brug

## Overblik



Lyser rødt: Lavt batteri og maskinen kan forventes at køre ca. 10-15 min. mere, før den automatisk vil slukke.

Lyser blå: Batteriet er fortsat opladet.



Vanddossering 2 : Ekstra vand på rullen (til meget beskidt gulv)



Vanddossering 1: Alm. rengøring af gulv



Blinker: Rentvands tanken er ved at være tom og maskinen vil automatisk slukke efter 30 sek.

Lyser konstant: Maskinen har en fejl, sluk den. Se afsnit 11 med fejlfinding og ellers kontakt butikken hvor den er købt.



Blinker: A. Snavsvands tanken er fuld B. Snavsvands tanken er ikke placeret korrekt  
C. Sensor på snavsvands tanken er dækket med skidt.

Maskinen vil automatisk slukke efter ca. 10 sek

Lyser konstant: Maskinen har en fejl, sluk den. Se afsnit 11 med fejlfinding og ellers kontakt butikken hvor den er købt.



Blinker: Vaskerullen er blokeret af ukendt genstand, maskine vil stoppe med at rengøre.

Lyser konstant: Vaskerullen er eventuelt slidt op og skal udskiftet. Isæt en ny vaskerulle og tryk på vanddosseringsknappen indtil indikatorlyset forsvinder.



Blinker: A. Låget er ikke lukket rigtig.

B. Børsterullen er blokeret af ukendt genstand, maskine vil stoppe med at rengøre.

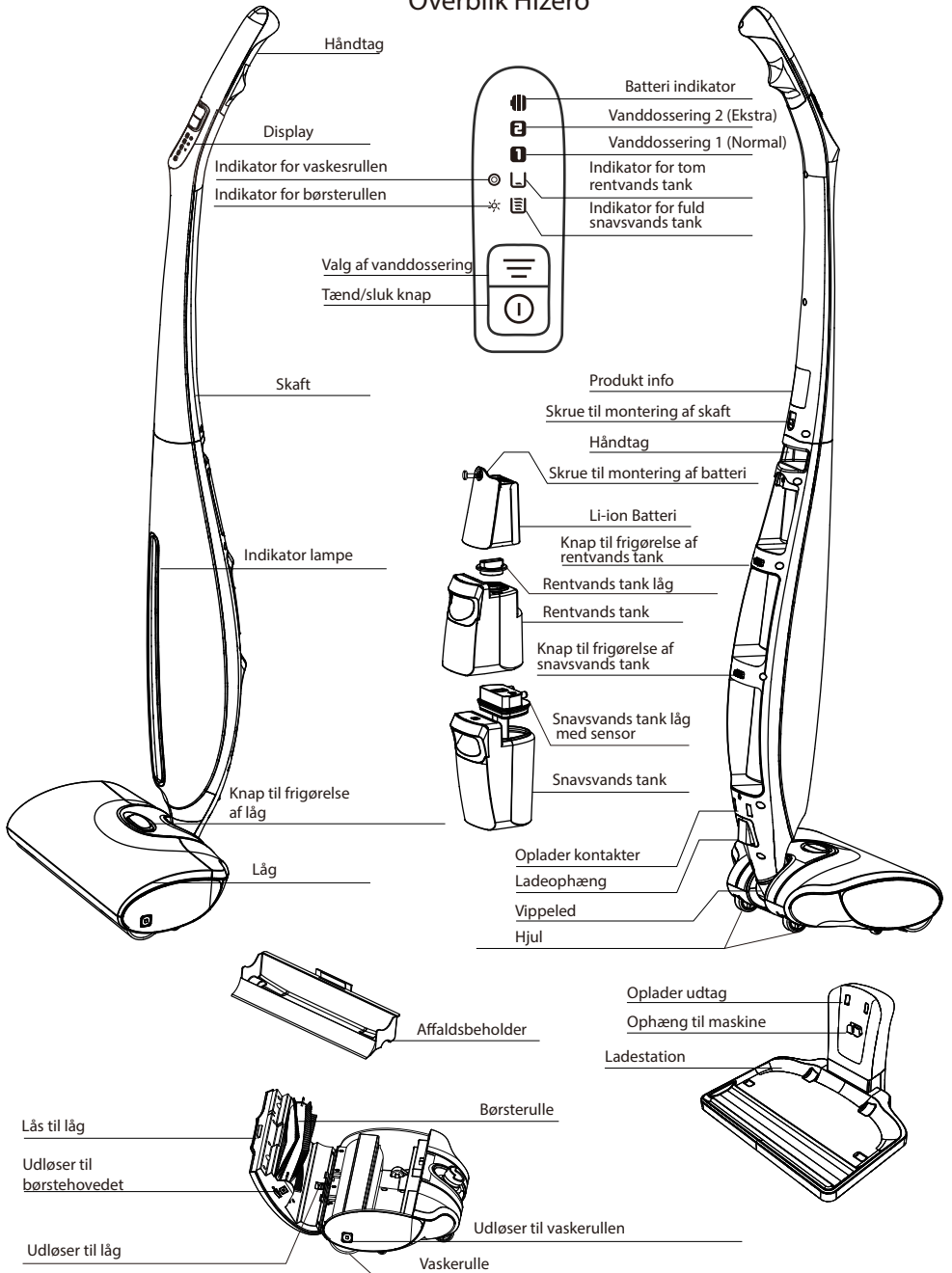
Lyser konstant: Maskinen har en fejl, sluk den og kontakt butikken hvor den er købt.



Indikatorlampe lyser blå: Maskinen fungerer normalt.

Indikatorlampe lyser rødt: Der er en fejl på maskinen, tjek venligst display panelet.

# Overblik Hizero



Håndtag

Display

Indikator for vaskerullen

Indikator for børsterullen

Valg af vanddoserering

Tænd/sluk knap

Skaft

Indikator lampe

Knap til frigørelse af låg

Låg

Affaldsbeholder

Børsterulle

Lås til låg

Udløser til børstehovedet

Udløser til låg

Vaskerulle

Batteri indikator

Vanddoserering 2 (Ekstra)

Vanddoserering 1 (Normal)

Indikator for tom rentvands tank

Indikator for fuld snavsvands tank

Produkt info

Skrue til montering af skaft

Håndtag

Skrue til montering af batteri

Li-ion Batteri

Knap til frigørelse af rentvands tank

Rentvands tank låg

Rentvands tank

Knap til frigørelse af snavsvands tank

Snavsvands tank låg med sensor

Snavsvands tank

Oplader kontakter

Ladeophæng

Vippeled

Hjul

Oplader udtag

Ophæng til maskine

Ladestation

# Indhold

1	Bruger manual	4
1.1	Sikkerhedsforanstaltninger	4
1.2	Teknisk- og sikkerhedsspecifikationer	5
1.3	Beskyttelses sensor	5
1.4	Begrænsninger	5
1.5	Vedligeholdelse af dit gulv	5
2	Sådan samler du din Hizero maskine	6
3	Forberedelse til brug	7
3.1	Opladning af maskinen	7
3.2	Fjern alle løse dele på gulvet	7
3.3	Sådan fylder du rentsvandstanken	8
3.4	Parkering og fastlåsning af maskinen	8
4	Sådan bruger du din Hizero 4i1 maskine	8
4.1	Frigør maskinen af parkeringsposition	8
4.2	Tips til rengøringen	9
4.3	Indikator for vandtanke	9
4.4	Tøm snavsvands tanken	9
4.5	Tømning af affalds beholderen	10
4.6	Aktiv beskyttelses system	10
5	Vedligeholdelse og rengøring	11
5.1	Vedligeholdelse	11
5.2	Rengøring af vandbeholderne	11
5.3	Rengøring af børsterulle	11
5.4	Rengøring af vaskerulle	11
5.5	Rengøring af affaldsbeholder	12
5.6	Rengøring af låget	12
6	Opbevaring og flytning af Hizero	12
6.1	Opbevaring	12
6.2	Flytning	12
7	Udskiftning	13
7.1	Udskiftning af børsterullen	13
7.2	Udskiftning af vaskerullen	13
8	Bestil tilbehør	14
9	Miljøbeskyttelse	14
10	Garanti og service	14
11	Fejlfinding	15

## 1 Bruger manual

Tak fordi du valgte en Hizero 4 i 1 gulvvasker.

Hizero gulvvasker er en intelligent gulvrengemaskine baseret på nyskabende bioteknologi, der perfekt integrerer funktionerne til fejning, mopning, tørring og selvrensning. Maskinen er med indbygget genopladeligt batteri. Den kan adskille fast affald fra snavset vand og er automatisk selvrensende under drift.

Efter brug skal man tømme affaldsmagasinet og tømme vandtanken for snavset vand.

Hizero er en maskine med høj rengøringseffektivitet, enkel betjening og nem vedligeholdelse.

I denne brugsanvisning vil vi give dig nogle tips til at gøre rengøringsarbejdet så nemt og effektivt som muligt.

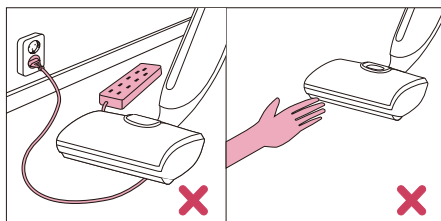
Vi håber, at du nyder at bruge denne maskine så meget som vi nød at skabe den.

Husk at læse brugsanvisning grundigt inden brug af maskinen.

### 1.1 Sikkerhedsforanstaltninger

#### 1.1.1 Fare

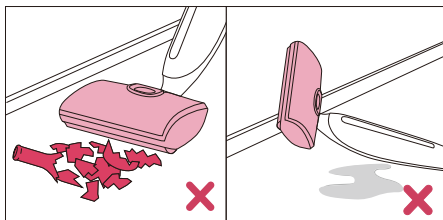
- For at undgå ulykke må maskinen ikke bruges hen over ledninger, eller stikkontakter.
- Hold tøj, hår, fingre og andre kropsdele, kæledyr og andre genstande væk fra vaskerullen og åbningerne i rengøringshovedet.



#### 1.1.2

- Vær opmærksom på at maskinen skal fjernes fra opladerstationen før brug.

- Sluk altid maskinen inden du fjerner vandtank eller åbner låget til rullerne.
- For at undgå fare må apparatet ikke køres hen over skarpe genstande.
- For at undgå skade må du aldrig nedsænke maskinen i vand eller anden væske ej heller skylle den under vandhanen.
- Brug ikke maskinen til at opsamle brændbare væsker eller gløder og brug kun vand i rentvands tanken.
- Kontroller regelmæssigt maskinen og tjek at alle dele er intakte.  
Brug ikke maskinen hvis der er skader på den, så skal du kontakte den butik hvor du har købt den.



- Dette apparat er ikke beregnet til at blive betjent af børn eller psykisk handicappede personer, medmindre de har tilsyn eller fået instruktion vedrørende brug af apparatet af en person, der er ansvarlig for deres sikkerhed.  
Børn skal overvåges for at sikre, at de ikke leger med apparatet.

- Opbevar aldrig apparatet ved temperatur under 0° C.
- Hæld aldrig eddikesyre (eddike) eller afkalkningsmiddel i rentvands tanken. Tilsæt kun original sæbe.

- Der må ikke benyttes voks, olie eller gulvvedligeholdelsesprodukter i vandtankene og maskinen må heller ikke suge disse produkter op i snavsvands tanken
- Batteriet må kun benyttes på denne maskine og må aldrig udsættes for høje temperaturer (max 50 grader) fugtighed eller vand.

- Hvis du fjerner batteriet, skal du holde det væk fra andre metalgenstande som papirclips, nøgler, skruer osv. for at undgå termisk effekt, røg eller antændelse.

- For at undgå skade må du aldrig bruge andet end HIZEROs specialvaskemiddel.
- Rengør ikke vaskerullen med skarp genstand, da det kan beskadige rullen og reducere renssevnen.
- For at undgå lækage må apparatet aldrig anbringes på side eller på hovedet, når vandtanken indeholder vand.

## 1.2 Teknisk- og sikkerheds specifikation

Denne maskine er et elektrisk produkt med tekniske specifikationer og sikkerhedsforeskrifter.

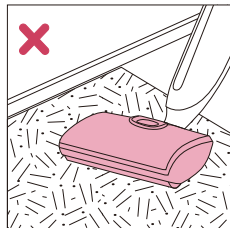
Hvis maskinen håndteres korrekt og i henhold til instruktioner i denne brugsanvisning, er maskinen sikker at bruge.

## 1.3 Beskyttelses sensor

Maskinen er udstyret med en beskyttelses sensor som forhindrer store emner (gardiner/håndklæder) i at blive suget med op. Kommer disse ind i maskinen, vil den stoppe og indikatorlampen vil indikere en fejl ved maskinen.

## 1.4 Begrænsninger

Hizero maskinen kan kun bruges på hårdt gulv (fx fliser / vinyl/ trægulv, der kan vaskes), brug ikke denne maskine til at vaske tæppe eller andre gulve som ikke tåler vand.

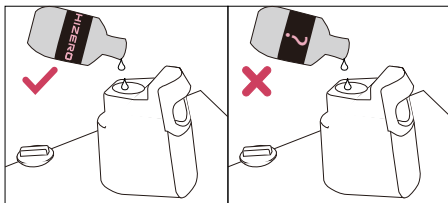


**Bemærk: Hizero må ikke bruges på gulvtæpper**

## 1.5 Vedligeholdelse af dit gulv

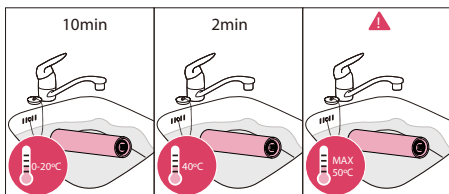
Følg altid rengørings- og vedligeholdelsesanvisningerne for dit gulv, når du bruger Hizero maskinen, og brug kun Hizero specialvaskemiddel hvis du vil bruge andet end rent vand i tanken.

Du må ikke bruge andre mærker af gulvpleje produkter eller andet rengøringsmiddel i vandtanken.

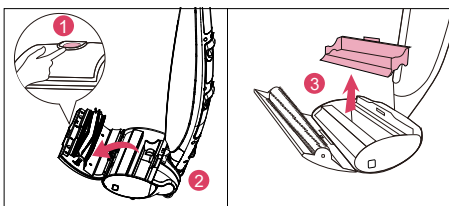


## 2 Sådan samler du din Hizero 4i1 maskine

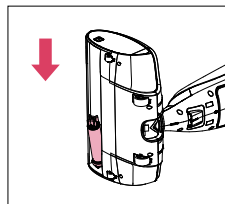
1 Åbn pakken og tag vaskerullen ud, læg den i 40 °C varmt vand i 2 minutter for at blødgøre rullen (vandtemperaturen må ikke overstige 50 °C. Hvis du bruger koldt vand, skal den ligge i min 10 min) Hvis maskinen har stået i lang tid, uden at være brugt og vaskerullen er blevet tør og hård, gentages overstående.



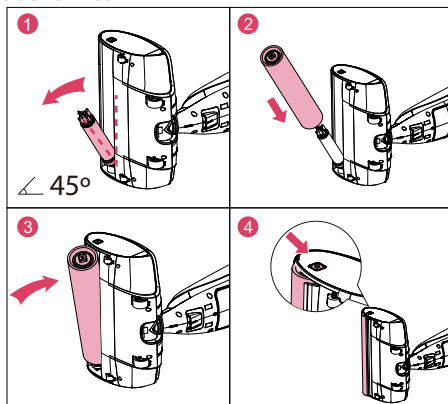
2 Tag maskinens nederste del, tryk på udløserknappen på vaskerulle låget for at åbne låget, og tag derefter affaldsbeholderen ud.



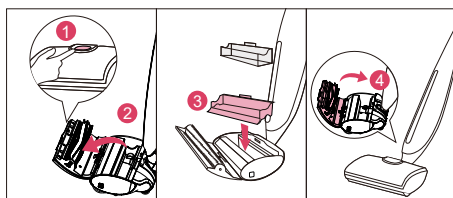
3 Luk vaskerulle låget og læg maskinen på siden med udløserknappen til vaskerulle opad, læg den på et fladt underlag.



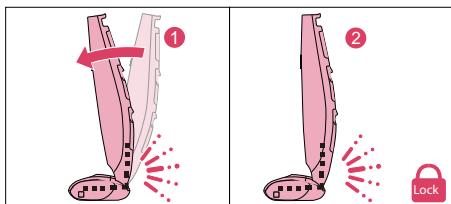
4 Indsæt vaskerullen på valsen (Bemærk: Den maksimale åbne vinkel på valsen er 45 °), skub den hen over valsen og sæt den i maskinen, drej vaskerullen til den går ind i udløserknappen på siden af maskinen



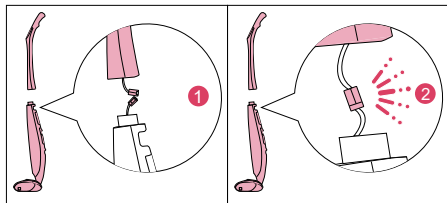
5 Rejs maskinen op og udløs vaskerulle låget, indsæt affaldsbeholderen igen og luk låget med et klik.



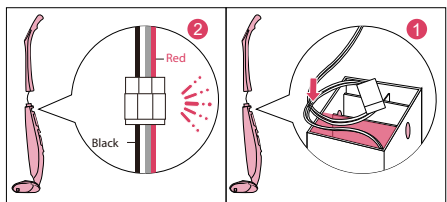
6 Skub maskinens nederste del let fremad, indtil du hører et klik for at låse det i parkeringsposition.



- 7 Tag maskines øverste del ud af kassen, tilslut de flade kabler fra nederste og øverste del

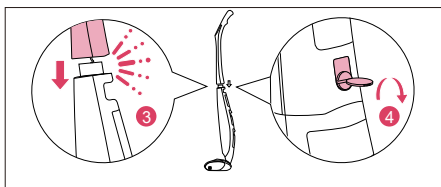


- 8 Sæt det tilsluttede kabel i ledningsholderen og sæt derefter øverste del af maskinen sammen med den nederste del.

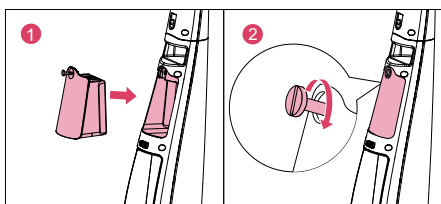


**Bemærk:** Vær omhyggelig med at få ledningen placeret korrekt, så ledningen ikke kommer i klemme.

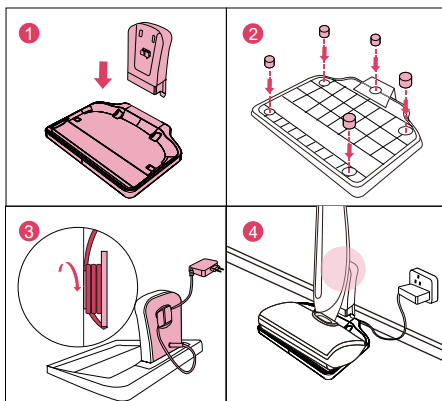
- 9 Indsæt og stram fastmonterings-skruen med en mønt eller skruetrækker, for at få over- og underdelen til at passe nøjagtigt sammen.



- 10 Sæt batteriet på plads i den underste del af maskinen og stram skruen.



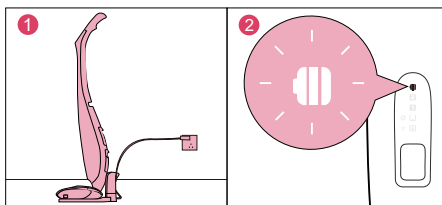
- 11 Monter opladningsstationen, indsæt fodpuderne i hullet på bunden af opladningsstationen. Tilslut strømforsyningen, det overskydende strømledning kan opbevares i kabelsporet.



## 3 Forberedelse til brug

### 3.1 Opladning af maskinen

- 1 Sørg for, at opladningsstationen og strømforsyningen er tilsluttet hinanden, sæt stikket i stikkontakten.
- 2 Anbring maskinen på opladningsstationen i ophængt til maskinen, opladningsindikatoren blinker rødt for at indikere, at apparatet oplades.
- 3 Oplad maskinen inden brug første gang. Når maskine er fuldt opladet lyser indikatoren blåt. Når batteriet er opbrugt, kræver det ca. 4 timer opladning for at få fuld batterikapacitet igen.



**Bemærk:** Af hensyn til sikkerheden skal du placere opladningsstationen på et tørt sted og den skal helst ikke berøres under opladningen.

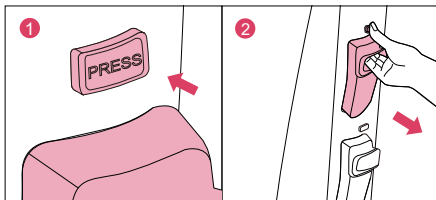
### 3.2 Fjern alle løse dele på gulvet

Før du begynder at gøre rent med Hizero maskinen, skal du fjerne alle løse dele som sko, tøj, ledninger og legetøj som kan komme ind i maskinen.

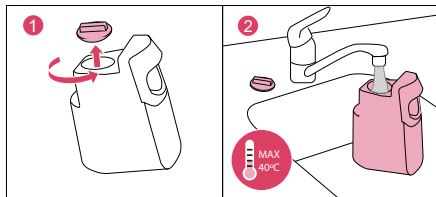
### 3.3 Fyldning af rentvands tanken

Fyld rentvands tanken, til max, hver gang du starter på rengøring. En fuld tank giver nok vand til at rengøre et overfladeareal på mere end 50m<sup>2</sup>.

1 Hold på stangen af maskinen med en hånd så maskinen ikke vælter og brug modsatte hånds tommelfinger til at trykke på udløserknappen til rentvands tanken mens du trækker tanken ud med resten af hånden.

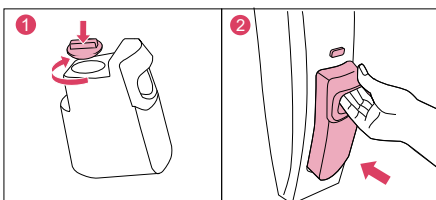


2 Drej mod uret og fjern hættten fra rentvands tanken. Fyld tanken med koldt eller varmt vand til max (bør ikke være mere end 40 ° C). Hvis du har brug for det, kan du tilsætte Hizero rengøringsmiddel (se venligst 1.5 'Gulv vedligeholdelse').



Bemærk: Hvis det er nødvendigt med rengøringsmiddel, må du kun bruge Hizero rengøringsmiddel. Tilsæt først den mængde rengøringsmiddel, der er angivet på flaskeemballagen, og fyld derefter alm. vand i rentvands tanken.

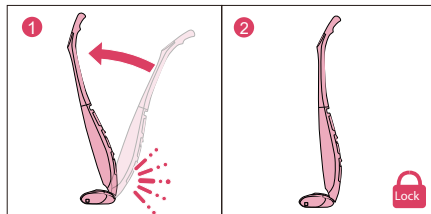
3 Sæt hættten på tanken igen. Sæt rentvands tanken ind i maskinen, indtil du hører et klik, så er tanken låst.



### 3.4 Parkering og låsning af maskinen

Hold på håndtaget og skub det let fremad, indtil du hører et klik.

Nu er maskinen låst i parkeringsposition.



## 4 Brug af Hizero 4 i 1

### 4.1 Frigør maskinen af parkeringsposition

Løft maskinen op af opladningsstationen. Hold på håndtaget tryk let med din fod på coveret og træk håndtaget let bagud til der lyder et klik, tryk på tænd/sluk knappen i 1 sek. og maskinen starter.



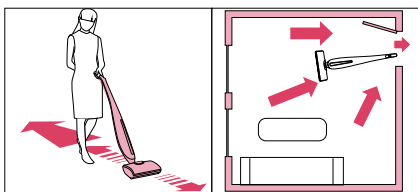


## 4.2 Tips til rengøringen

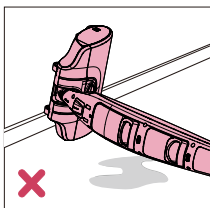
- 1 Sørg for at børstehovedet er foran det affald maskinen skal samles op, så gulvet bliver fejtet rent inden det bliver vasket.



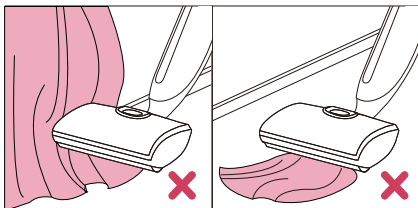
- 2 Arbejd baglæns og i retning af en dør for at undgå at gå på det vaskede gulv. Se forslag på billede.



- 3 Er gulvet meget beskidt eller er der pletter, så køр frem og tilbage med maskinen et par gange.
- 4 Læg aldrig maskinen ned, sæt den altid i parkeringsposition hvis du skal have en pause.

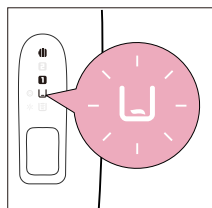


- 5 Hvis du kommer til at feje uønskede ting op i maskinen så sluk hurtigt og fjern de uønskede ting, før du fortsætter din rengøring

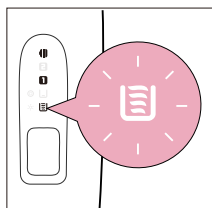


## 4.3 Indikator for vandtank

- 1 Når indikatoren for rentvands tanken begynder at blinke, er tanken tom. Sluk for maskinen og fyld rentvands tanken op igen (se venligst "4.1 Fyld rentvandstanken"). Når tanken er fyldt kan du fortsætte rengøringen.

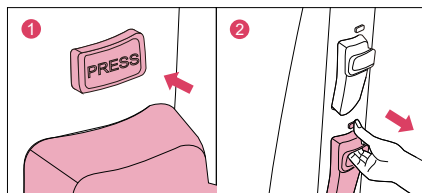


- 2 Når snavsvands tanken er fyldt, begynder indikatoren at blinke og maskinen stopper med at fungere. Tøm vandtanken (se "5.4 Tøm snavsvands tanken") og genstart maskinen.

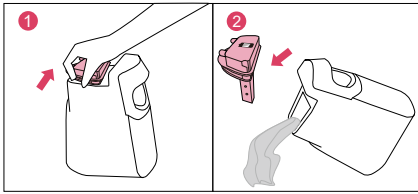


## 4.4 Tøm snavsvands tanken

- 1 Hold på stangen af maskinen med den ene hånd så maskinen ikke vælter og brug modsatte hånds tommelfinger til at trykke på udløserknappen til snavsvands tanken, mens du trækker tanken ud med resten af hånden.

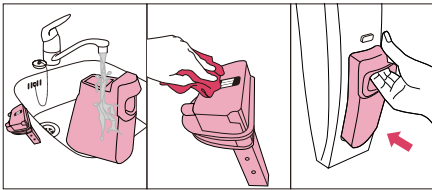


- 2 Tag låget af tanken og tøm det beskidte vand ud i vask eller afløb.



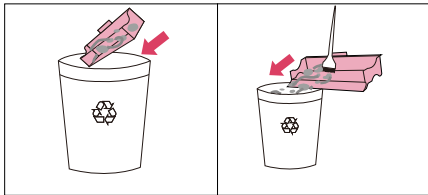
3

Skyl den tomme, snavsvandstank og låget under vandhanen, sørg for at tørre vandet af metalsøren inden du sætter tanken på plads igen. Bemærk: for at tanken er rigtig placeret skal der lyde et klik.



#### 4.5 Tømning af affaldsmagasinet

1 Tryk på udløserknappen på låget for at åbne. Tag derefter affaldsbeholderen ud og tøm den i skraldespanden.



Engangsaffaldsbeholder smides ud

Rengør affaldsbeholderen og sæt den tilbage i maskinen

#### 4.6 Aktivt beskyttelses system

Hizero maskine er designet til at registrere større genstande der kan skade maskinen.

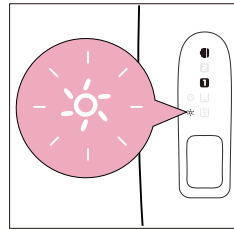
Når maskinen kører er systemet automatisk aktiveret. Opsamles en større genstand, stopper maskine med at fungere for at forhindre at rullerne bliver skadet.

For at fortsætte med at rengøre, følg instruktionerne nedenfor!

##### 4.6.1 Børsterulleindikator

Børsterulleindikatoren begynder at blinke, når børsterullen ikke virker korrekt.

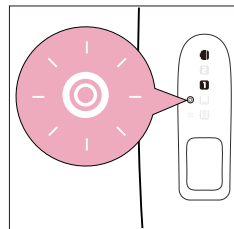
- 1 Udløs låget til børsterullen og fjern genstanden.
- 2 Hvis du ikke kan finde genstande, kan du fjerne børsterullen og se om der er noget der skal fjernes
- 3 Når du har fjernet genstanden, skal du sætte børsten på igen før du kan genstarte maskinen. At demontere og samle børsten, se venligst "7.1 Udskiftning af børsterulle"



##### 4.6.2 Vaskerulleindikator

Vaskerulleindikatoren begynder at blinke når rullen ikke fungerer korrekt.

- 1 Åbn vaskerullelåget, tag affaldsmagasinet ud og fjern genstanden.
- 2 Hvis du ikke kan finde nogle fejl her, så fjern vaskerullen og søg igen efter uønskede genstande.
- 3 Når du har fjernet genstanden, skal du installere vaskerullen igen og så kan du starte maskinen. For demontering og montering af vaskerullen henvises til "7.2 Udskiftning af vaskerulle".



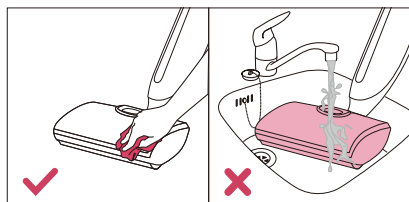
## 5 Vedligeholdelse og rengøring



Bemærk: Apparatet skal fjernes fra ladestationen og slukkes, inden rengøring eller vedligeholdelse.

### 5.1 Vedligeholdelse

- 1 Rengør maskinen udvendig regelmæssigt med en blød, fugtig klud. Lad være med bruge skuresvamp eller et slibende rengøringsmiddel til at rengøre med, da dette kan forårsage ridser.
- 2 For at undgå skade må du aldrig sænke maskinen ned i vand eller skylle maskinen under vand
- 3 Kontroller regelmæssigt vaskerullen og børsterullen
- 4 Kontroller regelmæssigt strømadapteren for at sikre at strømledningen er intakt.



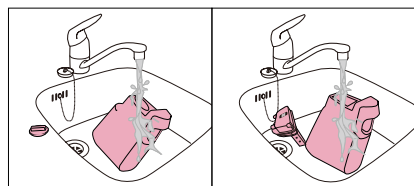
### 5.2 Rengøring af vandbeholderen.

Selvom det er sikkert nok at lade vandet blive i vandtankene råder vi dig til at tømme dem efter brug, hvis du ved at maskinen ikke skal bruges et stykke tid.

For at demontere og samle rentvands tanken henvises til "3.3 Fyld rentvands tanken".

At demontere og samle snavsvands tanken se venligst "4.4 Tømning af snavsvands tanken".

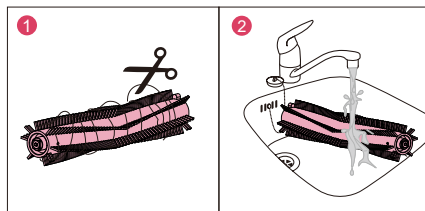
Begge tanke og låg kan skylles og rengøres under rindende vand



**Bemærk: Rengør snavsvands tanken efter brug, for at hindre vækst af bakterier.**

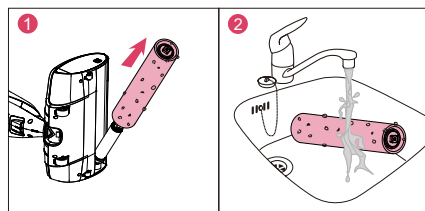
### 5.3 Rengøring af børsterullen.

- 1 For at demontere og montere børsterullen henvises der til "7.1 Afmonter børsterullen".
- 2 Fjern gamle hårrester og andre urenheder som har sat sig fast på børsterullen, klip dem evt. af.
- 3 Rengør børsterullen med rent vand og sæt derefter rullen tilbage i maskinen, når den er tør.



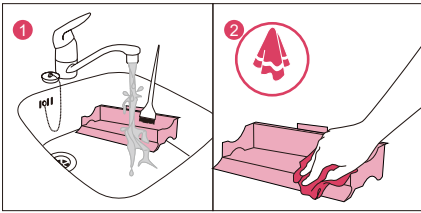
### 5.4 Rengøring af vaskerullen

Se "7.2 Udskiftning af vaskerulle" for at afmontere den til rengøring.



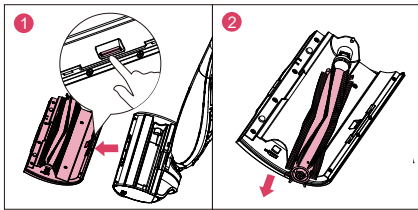
## 5.5 Rengøring af affaldsmagasin

1 Tag affaldsmagasinet ud, tøm det og vask det under vandhanen. Indsæt magasinet i maskinen igen når det er tørt.



## 5.6 Rengøring af rengøringslåget

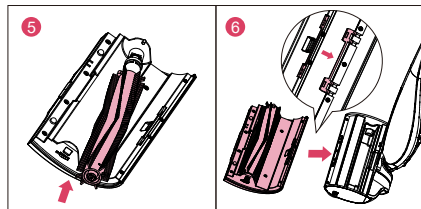
1 Tryk på udløserknappen og åben låget, fjern børsterullen.



2 Rengør låget med en fugtig klud.



3 Sæt børsterullen på plads igen og luk låget.



## 6 Opbevaring og flytning af Hizero

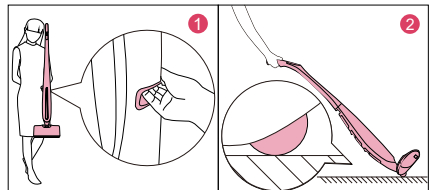
### 6.1 Opbevaring

- 1 Før opbevaring af maskinen skal du slukke for apparatet, låse den og placere den på opladningsstationen.
- 2 Hvis vaskerullens inderside er snavset, skal det renses for at undgå at det udvikler bakterier under opbevaringen.
- 3 Før du sætter maskinen til opbevaring, skal du sørge for at begge vandtanke er tomme.
- 4 Hvis maskinen ikke er i brug i over en uge, skal du tage stikket ud af stikkontakten, fjerne vaskerullen og opbevare den løst ved siden af, efter tørring.

**Bemærk:** Undlad at opbevare maskinen på trægulv i lang tid, da vaskerullen, hvis den er våd, kan beskadige gulvet.

### 6.2 Flytning

- 1 Sørg for, at maskinen er slukket og låst i opretstående stilling.
- 2 Du kan flytte og løfte maskinen ved håndtaget bag på maskinen eller læne maskinen bagud og trække den ved hjælp af de små hjul under maskinen.



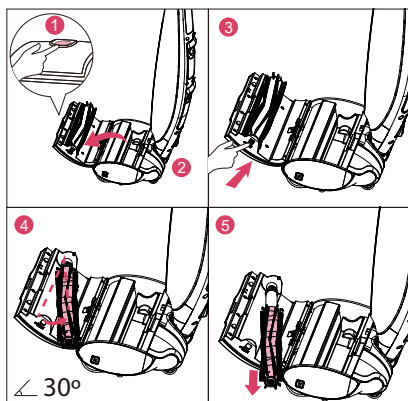
**Bemærk:** Hvis der er sand eller skarpe genstande på gulvet, skal du trække maskinen forsigtigt for at undgå, at gulvet bliver ridset.

## 7 Udskiftning

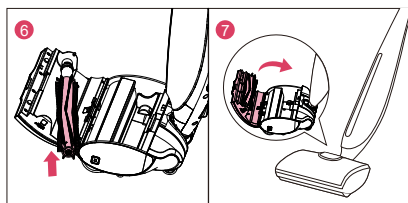
### 7.1 Udskiftning af børsterullen

Hvis du vil fortsætte med at have de bedste rengøringsresultater, skal du sørge for, at du altid bruger originale Hizero børsteruller og udskift dem når de er slidte.

- 1 Sluk for maskinen og lås den i opretstående stilling.
- 2 Åbn rengøringslåget, tryk på den firkantede knap ved siden af børsterullen for at tage rullen ud. (Maksimal åben vinkel på låget er 30°).



- 3 Monter den nye børsterulle og luk låget igen.

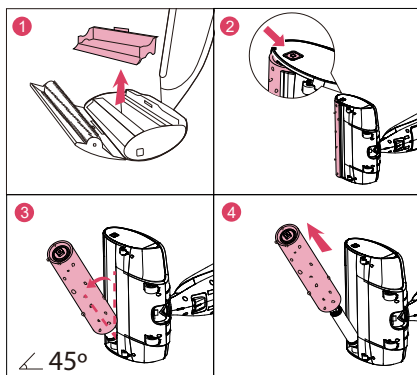


Bemærk: Den maksimale vinkel på låget er 30°, så pas på ikke at vride for meget i den.

### 7.2 Udskiftning af vaskerullen

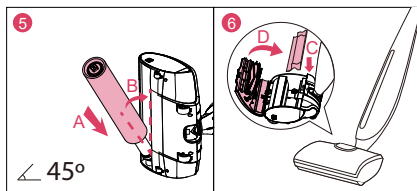
Hvis du vil fortsætte med at have de bedste rengøringsresultater, skal du sørge for, at du altid bruger originale Hizero vaskeruller, og udskift dem når de er slidte.

- 1 Sluk for maskinen og tøm eller fjern vandtankene.
- 2 Læg maskinen på siden med udløserknappen til vaskerulle opad, læg den på et fladt underlag. Tryk på udløser knappen for at fjerne vaskerullen.



- 3 Indsæt vaskerullen på valsen (Bemærk: Den maksimale åbne vinkel på valsen er 45°), skub den hen over valsen og sæt den i maskinen.

For at indsætte en ny vaskerulle henvises til "2. Montering af din Hizero."



Bemærk: De brugte børsteruller og vaskeruller er plastaffald og kan bortskaffes som dette.

---

## 8 For at bestille tilbehør

---

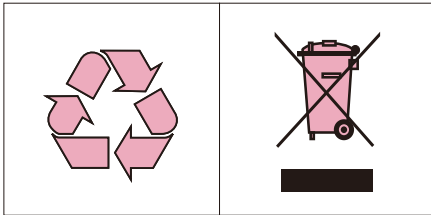
Ønsker du at bestille tilbehør til din Hizero maskine så kontakt den forhandler hvor du har købt maskinen.

---

## 9 Miljøbeskyttelse

---

Kassér ikke maskinen sammen med det normale husholdningsaffald, men aflever det på et officielt indsamlingssted for genbrug. Ved at gøre dette hjælper du med at bevare miljøet.



---

## 10 Garanti & Service

---

Hizero maskinen er omfattet af den almindelige forbruger reklamationsret på 2 år. Er uheldet ude og din Hizero maskine ikke vil fungere, så kontakt den forhandler, hvor du har købt produktet.

Bemærk: Sliddele som rulle mm. er ikke omfattet af garantien.



Hizero er ikke ansvarlig for alle skader forårsaget af ukorrekt brug eller demontering foretaget af kunden selv.

## 11 Fejlfinding

Dette kapitel opsummerer de mest almindelige problemer, du kan støde på med din maskine. Hvis du ikke kan løse problemet med nedenstående oplysninger, skal du kontakte butikken hvor din maskine er købt.

Problem	Mulig årsag	Løsning
Der er hul mellem skaftet og maskindelen	Forbindelseskablet sidder fast, eller i klemme	Afmonter skaftet og sæt forbindelseskablet i ledningsbeholderen. Sæt skruen i og stram den, inden du skruer den i skal du sikre dig at skaftet sidder rigtig fast på underdelen.
Hjulene køre ikke rundt eller laver meget støj	A. Hjulet er blokeret	Fjern genstanden fra hjulet
	B. Hjulene er ikke blevet monteret korrekt	Juster hjulene eller afmonter dem og prøv at montere dem igen
Indikatoren til vaskerullen lyser hele tiden	Rullen kan være slidt og skal udskiftes	Udskift vaskerulle.  Hvis du ikke ønsker at udskifte vaskerullen så hold valgknappen nede til indikatoren holder op med at lyse.
	Maskinen drypper vand på gulvet	A. Vaskerullen er måske i stykker  B. Metalfilter bagved vaskerullen kan være stoppet
Maskinen samler ikke affaldet op	A. Affaldsbeholderen er fyldt	Tøm affaldsbeholderen
	B. Der er genstande i affaldsbeholderen som gør at maskinen ikke kan samle mere affald op.	Fjern de fremmede genstande fra affaldsbeholderen og sæt den i maskinen igen.
	C. Affaldsbeholderen er måske i stykker	Udskift affaldsbeholderen.
Maskinen vil ikke starte	A. Batteriet er afladet	Sæt maskinen i ladestationen og oplad maskinen.
	B. Kablerne er ikke samlet godt nok.	Tjek kablerne og start maskinen igen.
	C. Batteriet er sat forkert i	Tag batteriet ud og sæt det i igen.
Indikator viser ikke når snavsvands tanken er fuld.	Vandsensor i snavsvands-tanken er i stykker	Kontakt venligst din forhandler
Indikator lyser konstant for rentvands tanken	Maskinen er ikke funktionsdygtig	Kontakt venligst din forhandler
Indikator lyser konstant for fyldt tank	Maskinen er ikke funktionsdygtig	Kontakt venligst din forhandler

---

## Specifikationer

Funktion:	4-i-1 (Feje, vaske, tørrer, selv-rensende)
Batteri:	Li-ion, 19V DC, 40Wh, 4 timers fuld opladning
Batteri driftstid:	Op til 80 minutter
Rentvandsbeholder:	500 ml
Skidtvandsbeholder:	600 ml
Affalds kapacitet:	200 ml
Vægt:	3.9 kg
Vandforbrug:	1 liter til ca. 100m <sup>2</sup>
Certifikater:	CE (EMC, LVD, ROHS, ERP, REACH), FCC
Anvendelse:	Benyttes kun til hårdt gulv Vinyl, linoleum, fliser, trægulv m.v.